



X FLEX

— EST 1985 —

MADE IN ITALY





### WAX GLOWING

Efecto EXTRA BRILLANTE  
fijación media. Cera de agua  
Efeito EXTRA BRILHANTE  
fixação média. Cera de água  
100ml - pcs 24/box



**GLOWING HAIR WAX**  
cod. 2252

**GLOWING ORANGE**  
cod. 2253

**GLOWING BROWN**  
cod. 2254

### WAX STRONGLY

Efecto BRILLANTE  
fijación máxima. Look creativo  
Efeito BRILHANTE  
fixação máxima. Look criativo  
100ml - pcs 24/box



**STRONGLY HAIR WAX**  
cod. 2255

**STRONGLY BLUE**  
cod. 2256

**STRONGLY RED**  
cod. 2257



**cod. GX20**  
Expositor cartón/mostrador  
Expositor de cartão/balcão  
(sin/sem produtos) 38cm x 29,5cm x 11cm

### WAX MATT

Efecto MATE fijación máxima.  
Cera de arcilla  
Efeito MATE fixação máxima.  
Cera de argila  
100ml - pcs 24/box



**MATTE HOLDING PASTE**  
cod. 2258

**LOUD MATTE PASTE**  
cod. 2259

**SPIDER HAIR WAX**  
cod. 2260

### WAX SPIDER

Efecto MODELANTE  
extra modelador  
Efeito MODELANTE  
extra modelante  
100ml - pcs 24/box

	EFFECTO/EFEITO	FIXACIÓN/FIXAÇÃO	TEXTURA	INGREDIENTES FREE
<b>GLOWING HAIR WAX</b>	Extra-Brillo Extra-Brilho	Media/Média	A base de Agua À base de Água	ALCOHOL FREE, PARABENUM PARABENI FREE, COLORANT FREE, SILICON FREE
<b>GLOWING ORANGE GLOWING BROWN</b>	Extra-Brillo Extra-Brilho	Media/Média	A base de Agua À base de Água	ALCOHOL FREE, PARABENUM PARABENI FREE, SILICON FREE
<b>STRONGLY HAIR WAX</b>	Brillo/Brilho	Fuerte/Forte	Compacta/Compacta	ALCOHOL FREE, COLORANT FREE, SILICON FREE
<b>STRONGLY BLUE STRONGLY RED</b>	Brillo/Brilho	Fuerte/Forte	Compacta/Compacta	ALCOHOL FREE, SILICON FREE
<b>MATTE HOLDING PASTE</b>	Mate	Fuerte/Forte	Pomade/Pomada	ALCOHOL FREE, PARABENS FREE, COLORANT FREE, SILICON FREE
<b>LOUD MATTE PASTE</b>	Extra-Mate	Extra-Fuerte Extra-Forte	Arcilla Extra-Duro Argila Extra-Dura	PARABENS FREE, COLORANT FREE
<b>SPIDER HAIR WAX</b>	Mate	Extra-Modelante	Elástica/Elástica	ALCOHOL FREE, PARABENS FREE, COLORANT FREE, SILICON FREE

# FIJACIÓN Y MODELACIÓN / FIXAÇÃO E MODELAÇÃO

## EXTRA-STRONG

Fijación EXTRA-FUERTE  
Fijação EXTRA-FORTE  
500ml - pcs 12/box

## GEL

## ULTRA-STRONG

MÁXIMA FIJACIÓN  
MÁXIMA FIXAÇÃO  
500ml - pcs 12/box



FRUIT HAIR GEL  
cod. 2261



AQUE HAIR GEL  
cod. 2262



COOLSTYLE HAIR GEL  
cod. 2263



AMBER HAIR GEL  
cod. 2264



REBEL HAIR GEL  
cod. 2265

OLORES / AROMAS  
DIFERENTES

HAIR GEL



### FIJACIÓN DURADERO

Producto ideal para dar al cabello una fijación duradero. Un importante producto finalizante capaz de aplicar cualquier estilo al cabello, dejándolo marcadamente brillante y flexible. Gracias a la presencia de extractos naturales, nutre el cabello y protege de choques termales e agentes atmosféricos. No deja residuos tampoco es grasa. Disponible en 5 diferentes fragancias.

### FIXAÇÃO DURADOURA

Produto ideal para dar ao cabelo uma fixação duradoura. Um importante produto finalizante capaz de aplicar qualquer estilo ao cabelo, deixando-o marcadamente brilhante e flexível. Graças à presença de extractos naturais, nutre o cabelo e protege-o de choques termais e agentes atmosféricos. Não deixa resíduos nem é oleoso. Disponível em 5 fragrâncias diferentes.

Cuero, ámbar,  
cítricos



## WAX GEL

CONTROL FLEXIBLE / EFECTO BRILLANTE  
Une el control y el sostén de un gel con la flexibilidad y el brillo de una cera.

CONTROLE FLEXÍVEL/EFEITO BRILHANTE  
Combina o controlo e a fixação de um gel com a flexibilidade e o brilho de uma cera.

200ml **cod. 2266** - pcs 24/box

Fresco, flores,  
madera dulce

## LUX & FIX

FIJACIÓN EXTRA FUERTE  
SÚPER BRILLO

Fijación extra fuerte de larga duración, dando la forma que deseas con los dedos. Efecto súper brillante.

FIXAÇÃO EXTRA FORTE / SUPER BRILHO  
Fixação extra forte de longa duração, dando a forma com os dedos. Efeito super brilhante.

200ml **cod. 2268** - pcs 24/box

Citrino, floral  
madera, ámbar

## BLACK GEL

GEL ESCULPIDOR  
AUMENTO DE COLOR

Gel modelador sin alcohol. Atribuye instantáneamente un toque de color intenso, con efecto temporáneo a los cabellos entrecanos, otorgándoles brillo y definición.

GEL MODELANTE / INTENSIFICAÇÃO DE COR  
Gel modelante sem álcool. Confere instantaneamente um toque de cor intensa, de efeito temporário, aos cabelos grisalhos, tornando-os brilhantes e definidos.

100ml **cod. 2269** - pcs 24/box





FIJACIÓN Y MODELACIÓN / FIXAÇÃO E MODELAÇÃO

**SHAPE OIL**

**MODELADOR Y PROTECTOR**

Fluido protector de modelado, ideal para modelar el peinado sin hacer pesado. Deja el cabello suave y con elasticidad, protege de los rayos UV y de los agentes atmosféricos.

**MODELANTE E PROTECTOR**

Fluido protector de modelagem, ideal para moldar o penteado sem o tornar pesado. Deixa o cabelo macio e com elasticidade, protege dos raios UV e dos agentes atmosféricos.

250ml cod. 2270 - pcs 24/box



**GLAZE SPRAY**

**FINALIZANTE**

Glaze spray es un producto finalizante ideal para peinados y estilos creativos. Deja el cabello brillante y protege de los rayos UV gracias a su fórmula con filtro solar y resinas naturales.

**FINALIZANTE**

Glaze Spray é um produto finalizante ideal para penteados e estilos criativos. Deixa o cabelo brilhante e protege dos raios UV graças à sua fórmula com filtro solar e resinas naturais.

200ml cod. 2271 - pcs 24/box



**POWER SPRAY**

**LACA EXTRA FUERTE**

Laca con fijación extra fuerte, efecto mate. Estilo y fijación de larga duración.

**LACA EXTRA-FORTE**

Laca com fixação extra-forte, efeito mate. Estilo e fixação de longa duração.

300ml cod. 2272 - pcs 12/box



**FREAKY BRINY**

**SPRAY MODELADOR CON SAL MARINA**

Proporciona una fijación ligera y un acabado natural. Ideal para crear un look voluminoso y rebelde, con efecto playa sin reseca el cabello. Un producto multifuncional, aplicado sobre el cabello seco, da un aspecto relajado y salvaje. Si se aplica sobre el cabello húmedo, es una excelente base para agregar volumen y definición, simplificando el peinado.

**SPRAY MODELADOR CON SAL MARINHO**

Proporciona uma fixação leve e um acabamento natural. Ideal para criar um look volumoso e rebelde, efeito praia sem secar o cabelo. Um produto multifuncional, aplicado sobre o cabelo seco dá um look relaxado e selvagem se aplicado sobre o cabelo húmido é uma excelente base para dar mais volume e definição simplificando a criação de penteados.

200ml cod. 2294 - pcs 24/box



## CABELLO TRATAMIENTOS / CABELLO TRATAMENTOS

### SHAMPOO ANTIFORFORA

#### CHAMPÚ PARA CABELLO CON CASPA Y GRASO

Champú anticaspa con piroctona olamina. Previene la formación de la caspa gracias a sus principios activos, con una acción purificadora, refrescante y seborreguladora.

#### CHAMPÔ PARA CABELLO COM CASPA E OLEOSO

Champô anticaspa com piroctone olamine. Previne a formação da caspa graças aos seus princípios ativos, com uma ação purificante, refrescante e sebo-reguladora.



### SHAMPOO GHIACCIO

#### CHAMPÚ REFRESCANTE Y TONIFICANTE

Champú tonificante, refrescante y tonificante del cuero cabelludo. Gracias a su fórmula es particularmente apropiado en el período caliente del año u en los casos en que el cutis sufra de choques de temperatura, debido a frecuente uso de secador. Deja el cabello suave e brillante.

#### CHAMPÔ REFRESCANTE E TONIFICANTE

Champô tonificante, refrescante e tonificante do couro cabeludo. Graças à sua fórmula é particularmente apropriado durante o período quente do ano ou nos casos em que a cútis sofra de choques de temperatura, devido a frequente uso de secador. Deixa o cabelo suave e brilhante.



500ml cod. 2292 - pcs 12/box



1000ml cod. 2293 - pcs 12/box



### LOÇÃO CAPILAR LOCIÓN CAPILAR



LOZIONE GHIACCIO  
D-PANTHENOL ORO / BLUE



### LOZIONE GHIACCIO

#### LOCIÓN CAPILAR, REFRESCANTE Y TONIFICANTE

Para todo tipo de cabello, refresca y tonifica el cuero cabelludo especialmente en los periodos calurosos del año. Resultado de la acción de componentes naturales como el mentol puro presente en su fórmula. Facilita el peinado y el brushing con secador sin pegar o fijar el cabello, dejando el peinado suave y voluminoso.

#### LOÇÃO CAPILAR, REFRESCANTE E TONIFICANTE

Para todos os tipos de cabelo, refresca e tonifica o couro cabeludo, especialmente nos períodos quentes do ano. Resultado da ação de componentes naturais como o mentol puro presente na sua fórmula. Facilita o pentear e fazer brushing com o secador sem colar ou fixar o cabelo, deixando o penteado macio e volumoso.

250ml cod. 2286 - pcs 12/box

### D-PANTHENOL ORO

#### LOCIÓN CAPILAR, ESTIMULANTE Y DESINFECTANTE

Loción capilar especial altamente nutritiva con Provitamina B5 (pantenol). Tonificante y regenerador del cuero cabelludo. Ideal para todo tipo de cabello, vuelve a su aspecto natural y evita el debilitamiento. Acción estimulante y desinfectante.

#### LOÇÃO CAPILAR, ESTIMULANTE E DESINFECTANTE

Loção capilar especial altamente nutritiva com Provitamina B5 (pantenol). Tonificante e regenerador do couro cabeludo. Ideal para todo o tipo de cabelos, devolve a sua aparência natural e evita o enfraquecimento. Ação estimulante e higienizante.

500ml cod. 2285 - pcs 12/box

### D-PANTHENOL BLUE

#### LOCIÓN CAPILAR, ANTI-AMARILLENTO

Loción capilar especial altamente nutritiva con Provitamina B5 (pantenol). Indicado para cabello gris y seco, evita el amarillamiento y reestructura las fibras. Acción desinfectante y anti-amarillento.

#### LOÇÃO CAPILAR, ANTI-AMARELECIMENTO

Loção capilar especial altamente nutritiva com Provitamina B5 (pantenol). Indicado para cabelos grisalhos e secos, previne o amarelecimento e reestrutura as fibras. Ação higienizante e anti-amarelecimento.

500ml cod. 2284 - pcs 12/box

BARBA / BARBA

**XFL3X**  
— EST 1985 —

## BEARD OIL

### ACEITE BRILLANTE DE BARBA SIN SILICONA

Da brillo, hidrata la barba y la piel dejándola perfumada. Con aceite de albaricoque, aceite de jojoba y vitamina antioxidante E.

### ÓLEO DE BRILHO PARA BARBA SEM SILICONE

Dá brilho, hidrata a barba e a pele deixando-a perfumada. Com óleo de damasco, óleo de jojoba e vitamina antioxidante E.

50ml cod. 2275 - pcs 12/box



## BEARD SHAMPOO

### CHAMPÚ DE BARBA SIN SLES

Champú para lavar y cuidar la barba. Con extractos vegetales de Aloe y Panthenol.

### CHAMPÔ PARA BARBA SEM SLES

Champô para lavar e cuidar a barba. Com extratos vegetais de Aloe e Panthenol.

250ml cod. 2274 - pcs 12/box



## SHAVE CREAM

### CREMA PARA AFEITAR SIN ESPUMA

Permite un afeitado más fácil, ayudando a que la cuchilla se deslice más rápidamente. El resultado es una piel facial más lisa e hidratada en comparación con los métodos de afeitado clásicos, ya que es rica en sustancias emolientes y antiinflamatorias. Su fórmula sin espuma ha sido diseñada para obtener la máxima precisión en el caso de barbas "esculpidas" como patillas, etc.

### CREME PARA BARBEAR SEM ESPUMA

Permite um barbear mais fácil, ajudando a lâmina a deslizar mais rapidamente. O resultado é uma pele do rosto mais macia e hidratada em relação aos métodos de barbear clássicos, por ser rico em substâncias emolientes e anti-inflamatórias. A sua fórmula não espumógena foi concebida para obter a máxima precisão no caso de barbas "esculpidas" tal como patilhas, barbichas, etc.

500ml cod. 2277 - pcs 12/box



## SHAVE GEL

### GEL PARA AFEITAR TRANSPARENTE Y HIDRATANTE

Gel de afeitado, transparente y no espumoso. Proporciona extrema precisión en el afeitado y facilita la definición de las patillas, los bigotes y las barbillas. Gracias a su fórmula con Aloe Vera previene irritaciones, dejando la piel suave y aterciopelada.

### GEL PARA BARBEAR TRANSPARENTE E HIDRATANTE

Gel de barbear, transparente e não espumoso. Proporciona extrema precisão no barbear e facilita a definição de patilhas, bigodes e barbichas. Graças à sua fórmula com Aloe Vera previne irritações, deixando a pele macia e aveludada.

1000ml cod. 2273 - pcs 12/box





BARBA / BARBA

## AFTER SHAVE

La línea para después del afeitado, estudiada para hombres, con una fórmula delicada deja la piel suave y elástica. Previene irritaciones de afeitado para pieles aterciopeladas y suaves. Perfume personalizado que garantiza un efecto refrescante y vigorizante, una sensación de frescura duradera.

A linha de loção pós-barba, estudada para homens, com uma fórmula delicada deixa a pele macia e elástica. Previne irritações causadas pelo barbear para uma pele aveludada e macia. Perfume personalizado que garante um efeito refrescante e revigorante, sensação de frescura duradoura.



### AFTER SHAVE ORIGINAL

#### LOCIÓN AFTERSHAVE PELE SENSIBLE

Especialmente delicado con EXTRACTOS NATURALES, para pieles sensibles al afeitarse.

#### LOÇÃO AFTERSHAVE PELE SENSÍVEL

Especialmente delicada com EXTRATOS NATURAIS, para peles sensíveis ao barbear.

375ml **cod. 2290** pcs 12/box  
100ml **cod. 2291** pcs 24/box



## AFTER SHAVE



### AFTER SHAVE 45

FRAGANCIA CLÁSICA  
Aroma clásico.

FRAGÂNCIA CLÁSSICA  
Aroma clássico.

375ml **cod. 2280** pcs 12/box



### AFTER SHAVE GHIACCIO

REFRESCANTE EXTRA COOL  
Sensación extra refrescante.

REFRESCANTE EXTRA COOL  
Sensação extra refrescante.

375ml **cod. 2281** pcs 12/box



### AFTER SHAVE FRESHMAN

TONIFICACIÓN COOL  
Sensación fresca y vigorizante para pieles suaves y aterciopeladas.

TONIFICANTE COOL  
Sensação fresca e tonificante para peles macias e aveludadas.

375ml **cod. 2282** - pcs 12/box





# BARBA / BARBA CREAM AFTER SHAVE



## CHIACCIO

**CREMA AFTER SHAVE REFRESCANTE Y VIGORIZANTE**  
After Shave en crema refrescante y vigorizante, gracias a la acción de componentes naturales, como el mentol puro.

**CREME AFTER SHAVE REFRESCANTE E TONIFICANTE**  
After Shave em creme refrescante e tonificante, graças à ação de componentes naturais, como o mentol puro.

**200ml cod. 2276 - pcs 24/box**



## SENSITIVE SKIN

**CREMA AFTER SHAVE PELE SENSIBLE**  
After Shave en crema para la piel sensible. Previene y combate la inflamación causada por el afeitado.

**CREME AFTER SHAVE PELE SENSÍVEL**  
After Shave em creme para peles sensíveis. Previne e combate a inflamação causada pelo barbear.

**200ml cod. 2278 - pcs 24/box**



## ANTI-AGE

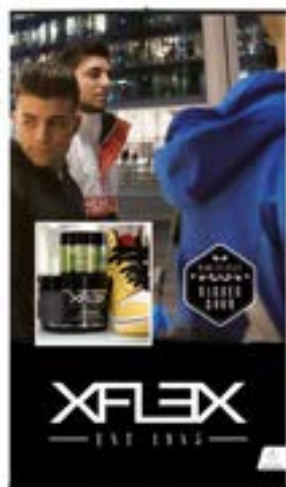
**CREMA AFTER SHAVE ANTIENVEJECIMIENTO**  
After Shave en crema con sustancias calmantes y emolientes. Su fórmula con ceramidas combate los signos del envejecimiento, hidratando la piel.

**CREME AFTER SHAVE ANTI ENVELHECIMENTO**  
After Shave em creme com substâncias calmantes e emolientes. A fórmula com ceramidas combate os sinais de envelhecimento, hidratando a pele.

**200ml cod. 2279 - pcs 24/box**



## MERCHANDISING



**BANNER EN TEJIDO PARA PARED**  
BANNER EM TECIDO PARA PAREDE  
**cod. BANNERXFLEX**  
(120cm x 70cm)



**CATÁLOGO A4 PRODUCTOS**  
CATÁLOGO A4 PRODUTOS



**BOMBA PULVERIZADORA**  
BOMBA PULVERIZADORA  
**cod. GX21**



**MUESTRAS PRODUCTOS**  
AMOSTRAS





#leemantrade  
[www.leemantrade.pt](http://www.leemantrade.pt)

Rua da Caleira, nº 5/7  
4705-629 Sequeira, Braga, Portugal  
[geral@leemantrade.pt](mailto:geral@leemantrade.pt)